
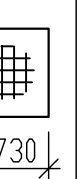

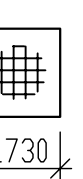

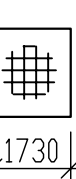
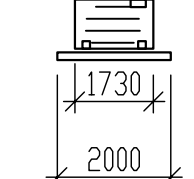




Ведомость элементов
Bill of structure members

Марка	Сечение Section	Состав Composition	М, тн	Н, т	Q, т	Марка металла	Примечания Note
Mark	Size Draft	Pos Item	M, t	N, t	Q, t	Steel	
C1	И	И 20x1				C255	
C2	□	Подходящие элементы "Niofor 3D" (сечение section 60х60х1,5)				C255	
C3		Подходящие элементы "Niofor 3D" (сечение section 60х60х1,5)				3шт./pcs.	
B1	И	И 20x1				C245	
B2	С	С 10П				C245	
C31	Л	Л110х8				C245	
C32	Л	Л63х5				C245	
C33	Л	Л110х8				C245	
MP1		Подходящие элементы "Niofor 3D" Панель 2275х1730 (сечение section 200х50) выломать по типу MP1 "Niofor 3D" products Panel 2275x1730 to be made as MP1				5шт./pcs.	
MP2		Подходящие элементы "Niofor 3D" Панель 2275х1730 (сечение section 200х50) выломать по типу MP1 "Niofor 3D" products Panel 2275x1730 to be made as MP1				2шт./pcs.	
MP3		Подходящие элементы "Niofor 3D" Панель 2000х1730 (сечение section 200х50) выломать по типу MP1 "Niofor 3D" products Panel 2000x1730 to be made as MP1				2шт./pcs.	
MP4		Подходящие элементы "Niofor 3D" Панель 1275х1730 (сечение section 200х50) выломать по типу MP1 "Niofor 3D" products Panel 1275x1730 to be made as MP1				1шт./pcs.	
MP5		Подходящие элементы "Niofor 3D" Панель 2000х1730 (сечение section 200х50) выломать по типу MP1 "Niofor 3D" products Panel 2000x1730 to be made as MP1				1шт./pcs.	
K1		Подходящие элементы "Robust" Выломать по типу колонны 1100х1730 (сечение section 80х80х3) "Robust" products to be made as Pass door 1000х1730 (section of Stand 80х80х3)				1шт./pcs.	

- * – Размер панели уточняет поставщик панели, в зависимости от способа крепления
- * – Panels manufacturer determine panel sizes, according to fixing type.

- Будьте осторожны сползнуть с лист обшивки данных ВБЗ-30UH4-###-CM-30-10-001.
- 2 Все кабельные элементы должны иметь по концам заглушки 14 C235.
- 3 Прокладывайте кабельники по инструкциям по монтажу системы NuOfor 3D. Столбы ВБЗ-60х60х15 мм имеют выточки для монтажа панелей и оснащены пластиковыми предохранительными конусочками. Панели прикрепляются к столбам с помощью фиксаторов и специальных болтов. Крепежные элементы панелей (болты, фиксаторы) учесть в счете на ПТР.
- 4 При монтаже фиксаторов и болтов ширины NuOfor 3D предусмотреть крепление панелей WPI-WP4 к стойке CBI.
- 5 Панели монтировать после установки связей CBI.
- 6 For general instruction see sheet of general data ВБЗ-30UH4-###-CM-30-10-001.
- 7 All bent square should have plugs 14 C235 on ends.
- 8 Hence perform the instructions on installation of NuOfor 3D. Columns 60x60x15 have inserts for the installation of panels and equipped with plastic safety caps. Panels are fastened to the column by means of clamps and special bolts. Fixing elements (bolts, clamps) take into account in Works Performance Plan.
- 9 Fixing of panels WPI-WP4 to post C1 shall be provided with the help of fixing devices and bolts of NuOfor 3D company.
- Panels should be mounted after braces CBI erecting.

Статус документа/DOCUMENT STATUS: Для утверждения/ For approval

5									
4									
3									
2									
1									
Имя, Фамилия, Зачислен Customer	Описание Description	Подготовил Prepared	Проверен Checked	Утвержден Approved	Дата Date				
<p>  ОАО «Э.ОН Россия» JSC E.ON Russia </p>						<p>  САО «Энергопроект» CJSC Energiyaproyekt </p>			
<p> Наименование проекта Project title Строительство 3-го энергоблока на базе ПГУ-800 филиала «Бразовская ГРЭС» Construction of the 3-rd power unit of the branch "Brazovskaya GRES" of JSC "E.ON Russia" </p>									
Фамилия Name Подпись Sign. Дата Date	ID-Портативная Contractor ID BG-300JHA-##-CN-30-89-330 30.01.2013 KKS 300JHA-000								

[illegible]

Схема расположения элементов над отн. +2.000
(1:100)

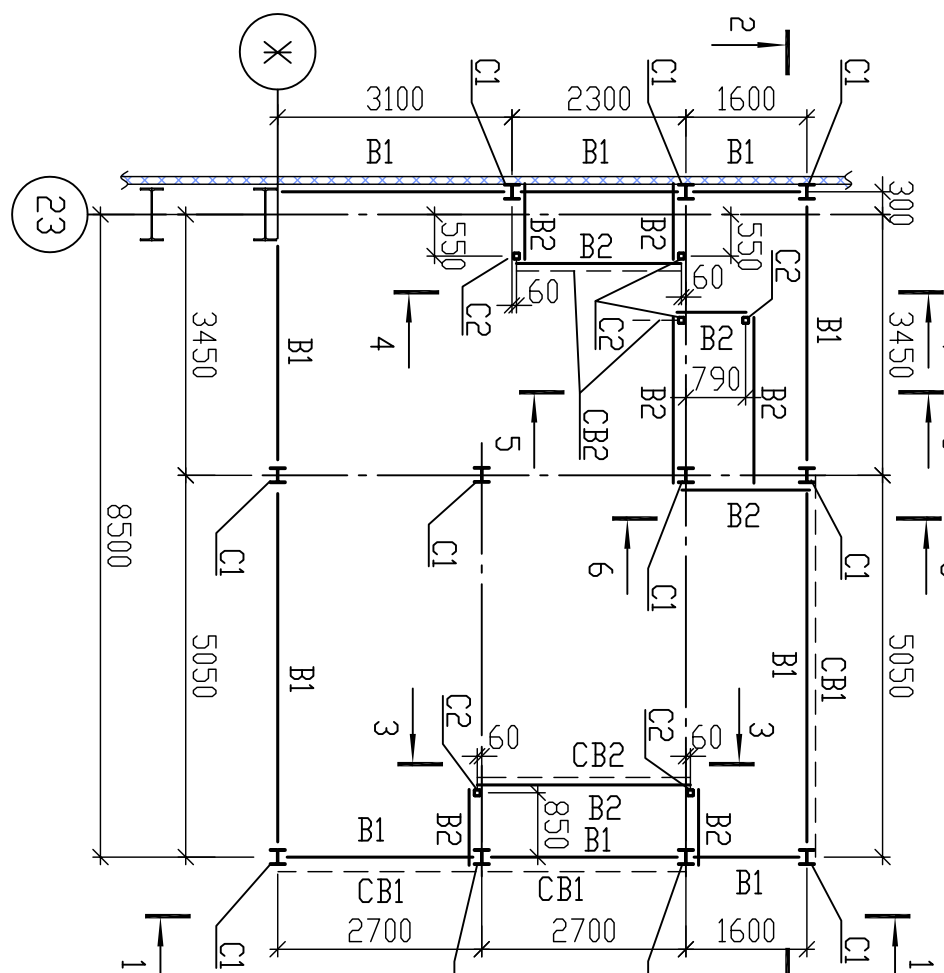


Схема расположения
элементов на отн. +4,200
Arrangement diagram of
elements at el. +4,200
(1:100)

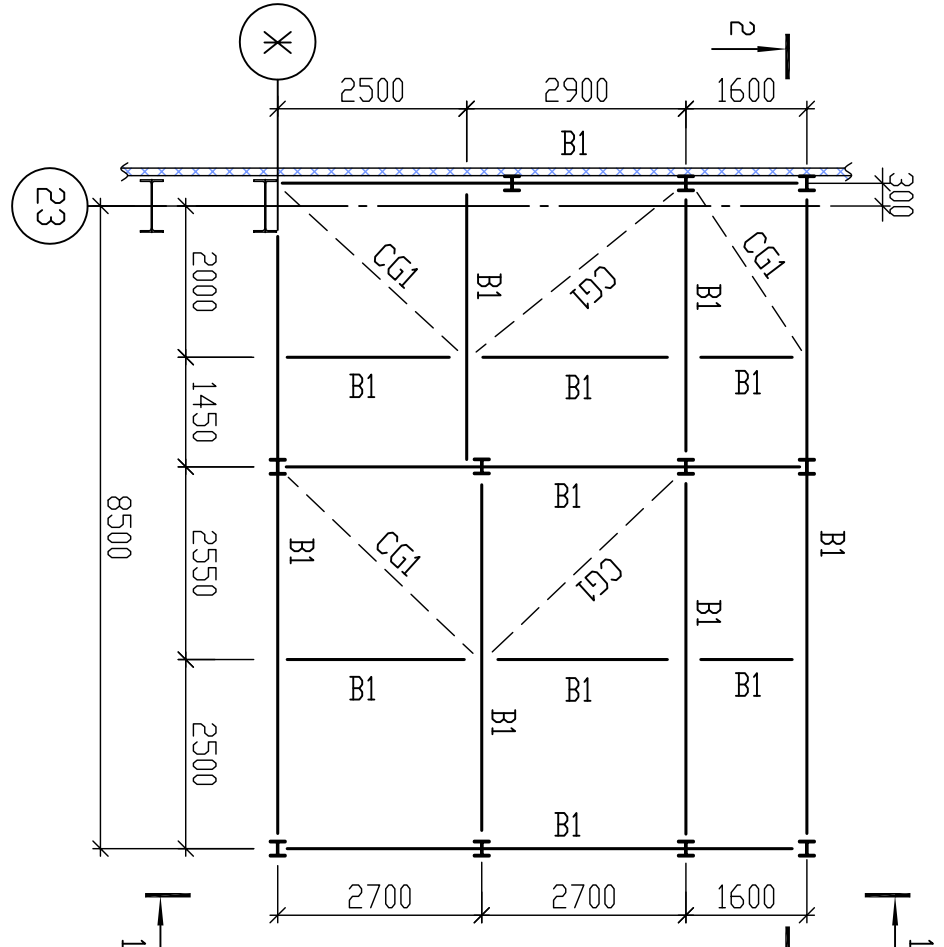


Схема расположения
опор на отп. 0,000
Arrangement diagram of
supports at el. 0,000

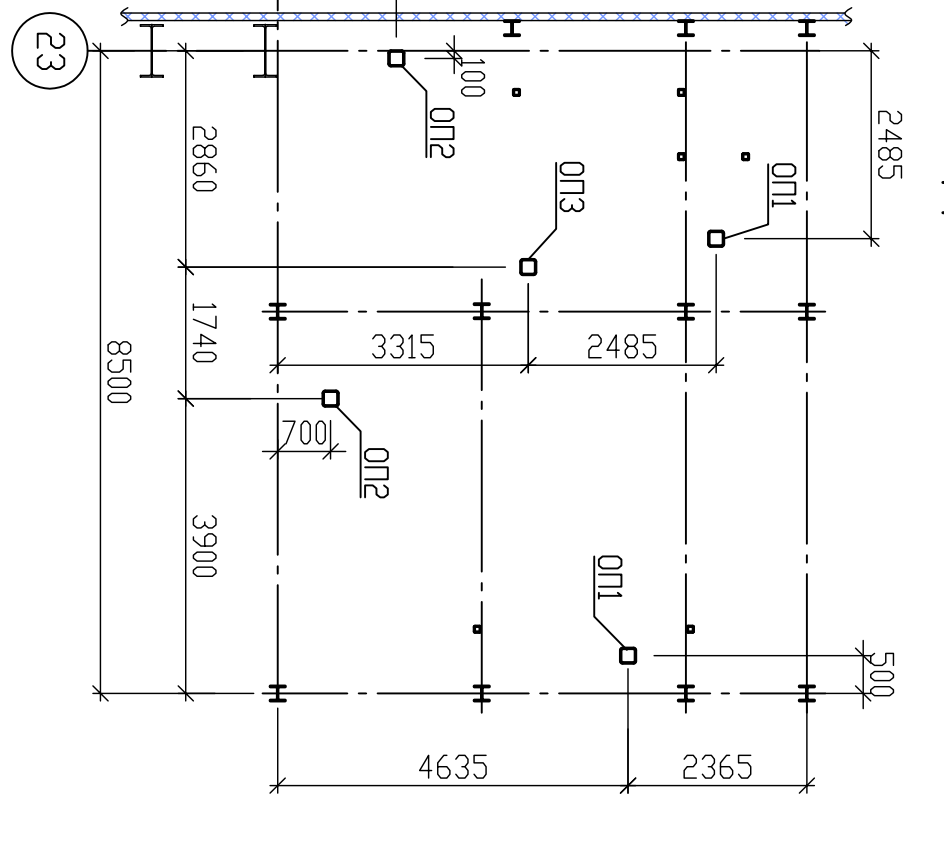
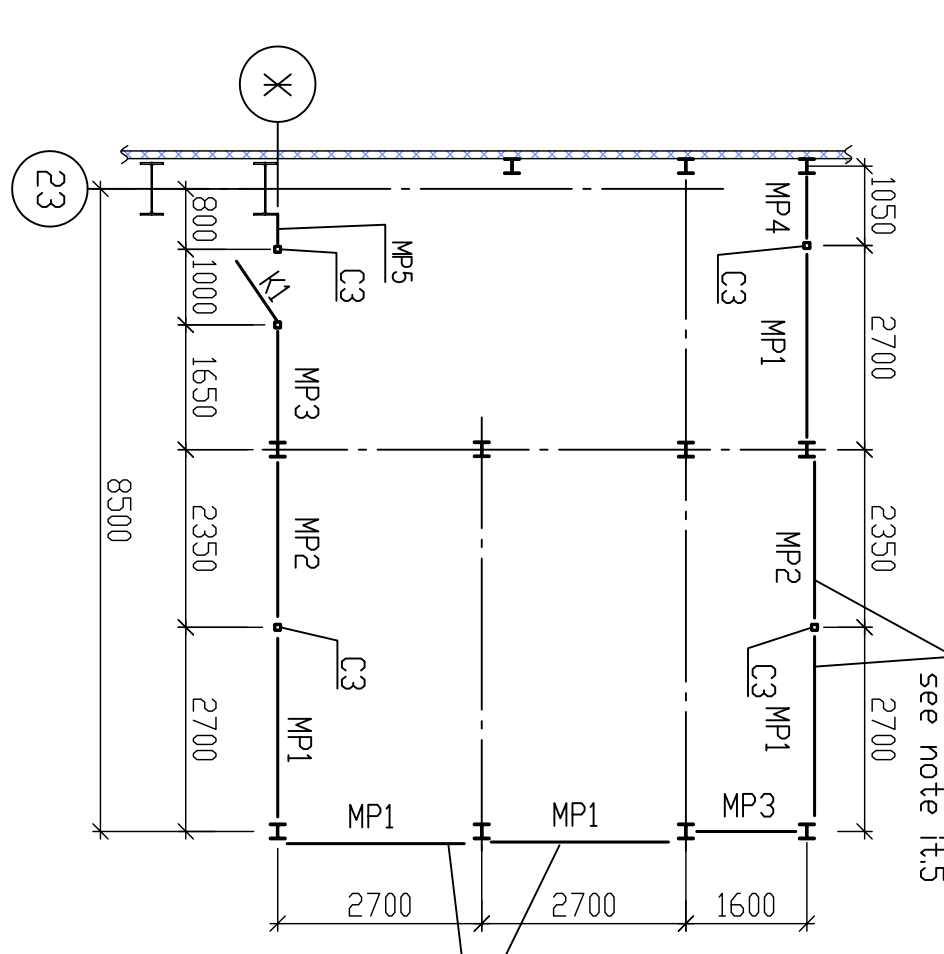
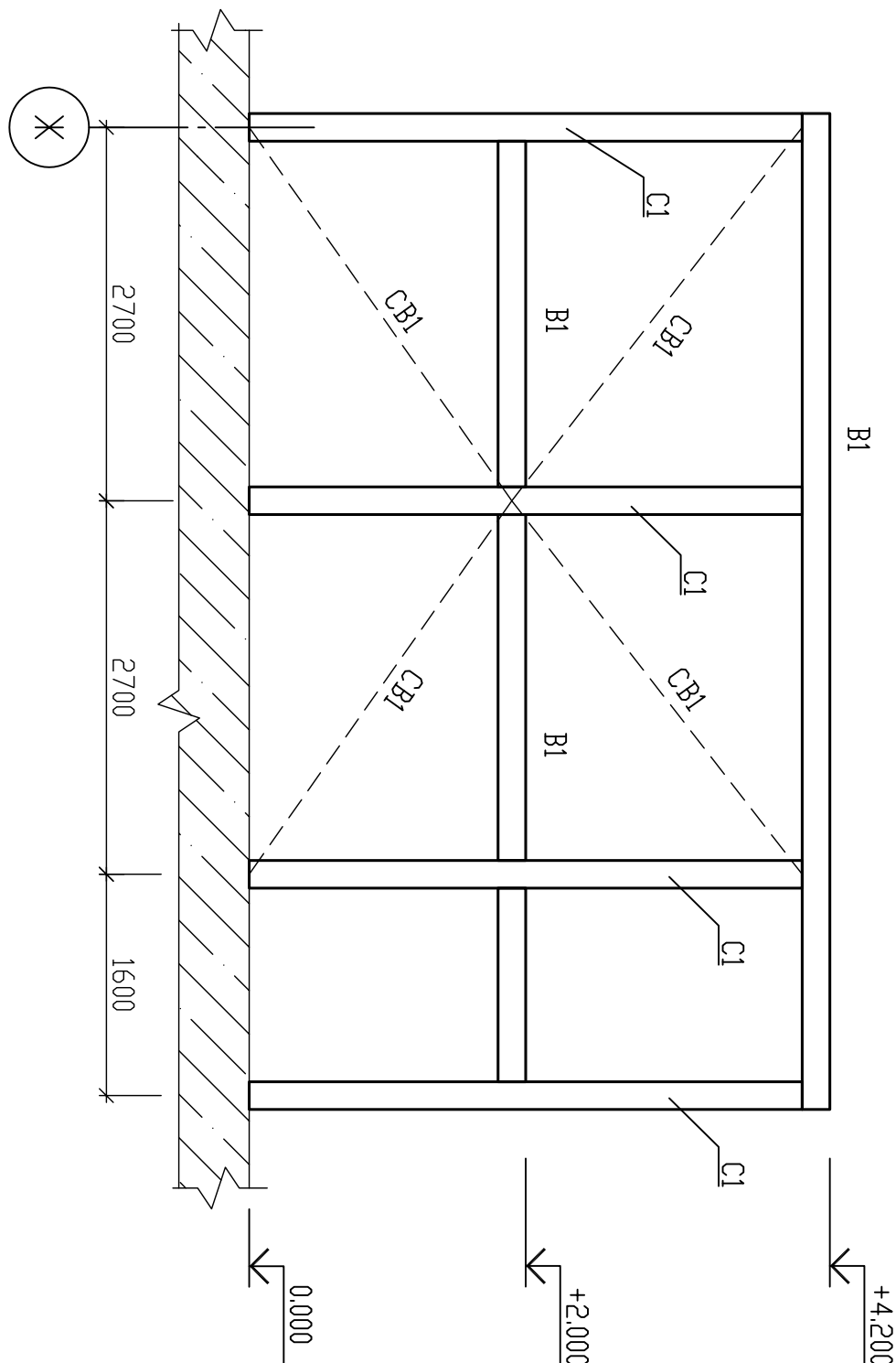


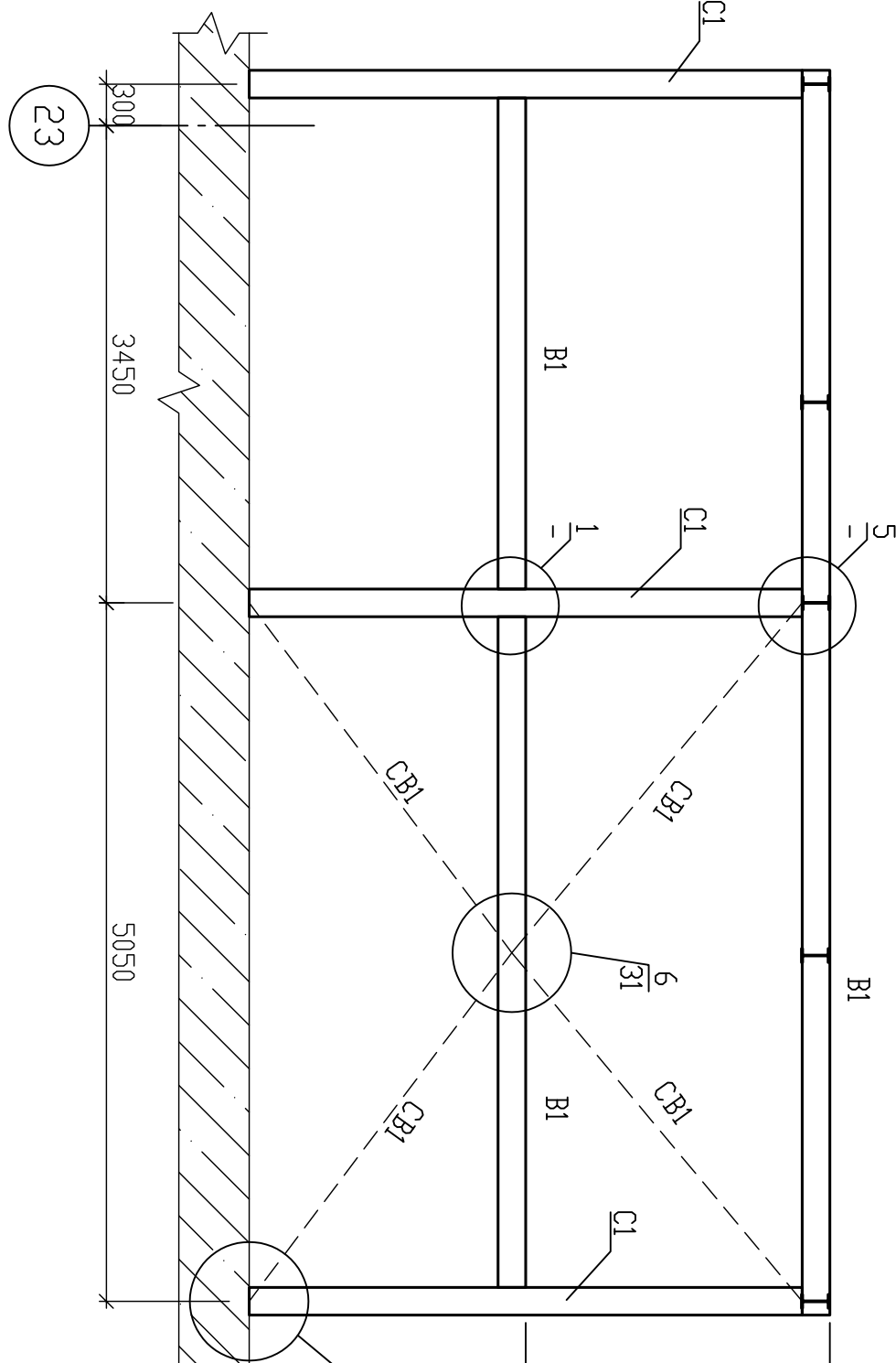
Схема расположения
элементов ограждения
Arrangement diagram of
fencing elements



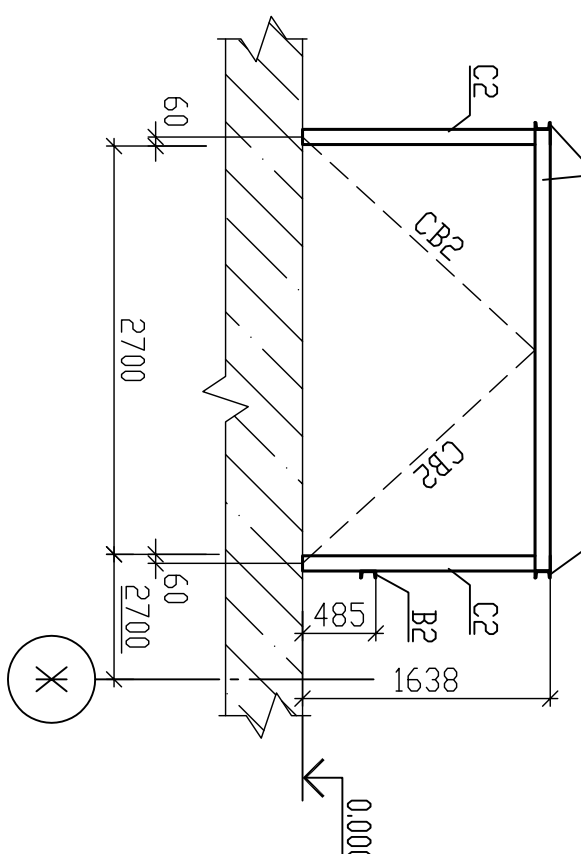
1-1 (1:50)



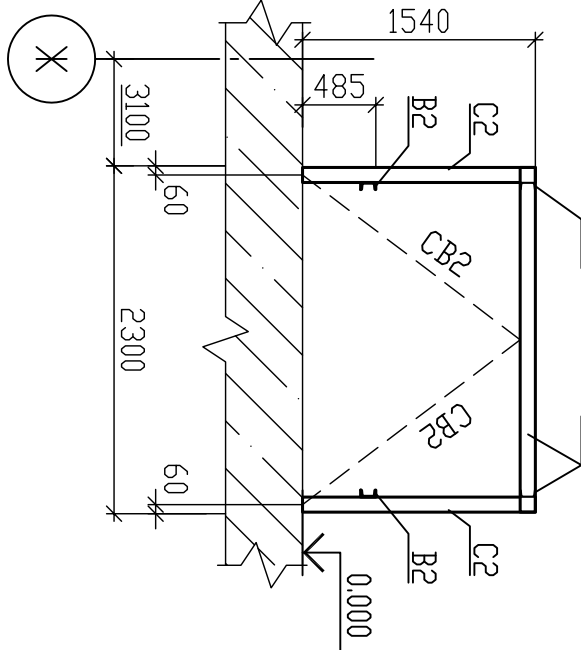
2 - 2 (1:50)



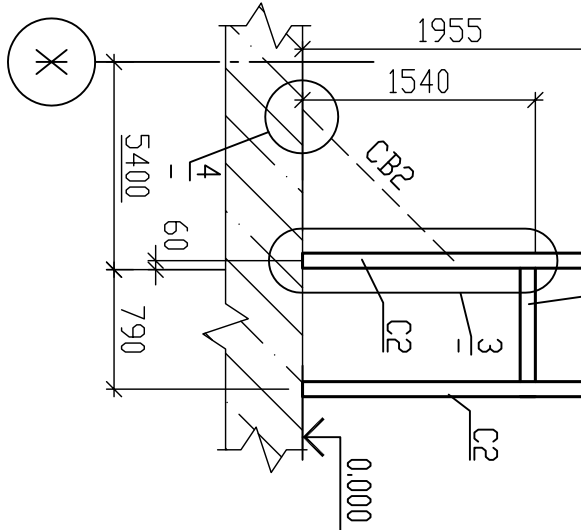
3-3 (1:50)



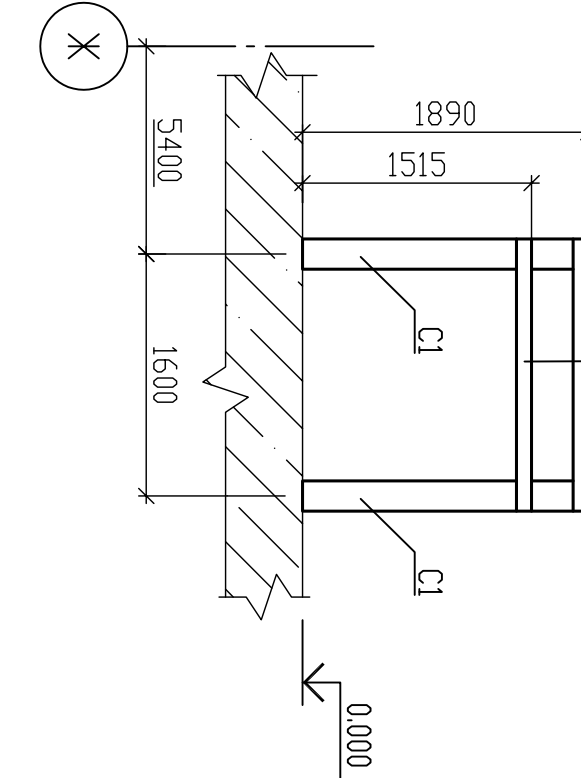
4 - 4 (1:50)



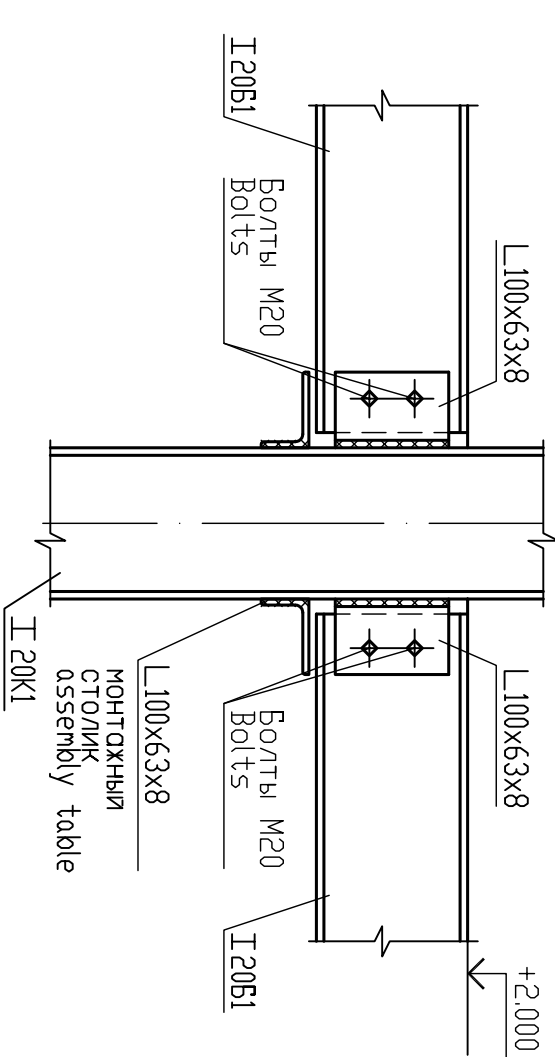
5 - 5 (1:50)



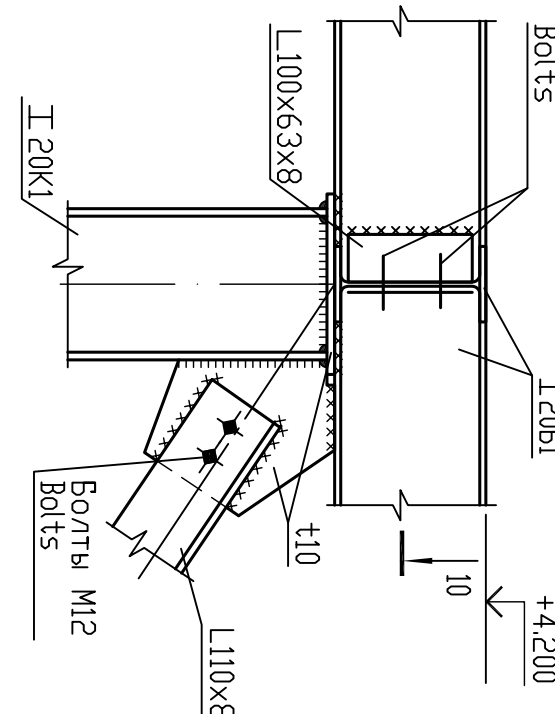
6 - 6 (1:50)



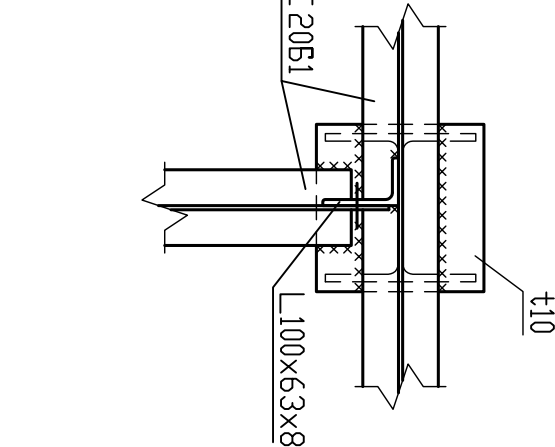
①



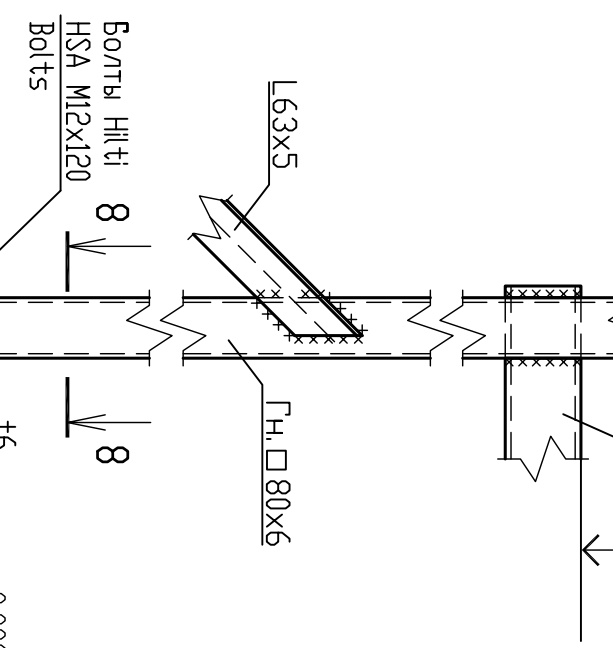
5
4:1:10



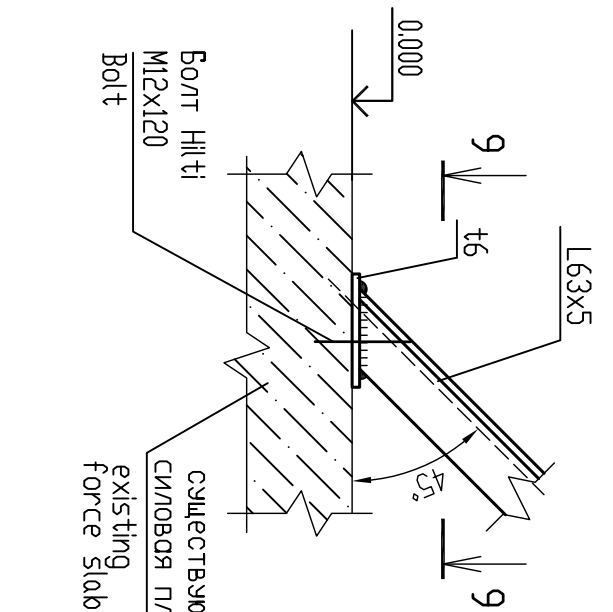
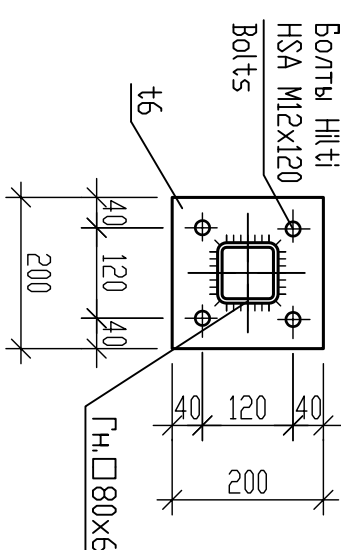
10 - 10



③
(1:10)



4
(1:10)


$$\begin{array}{c} \text{---} \\ | \\ \text{---} \end{array}$$


15

